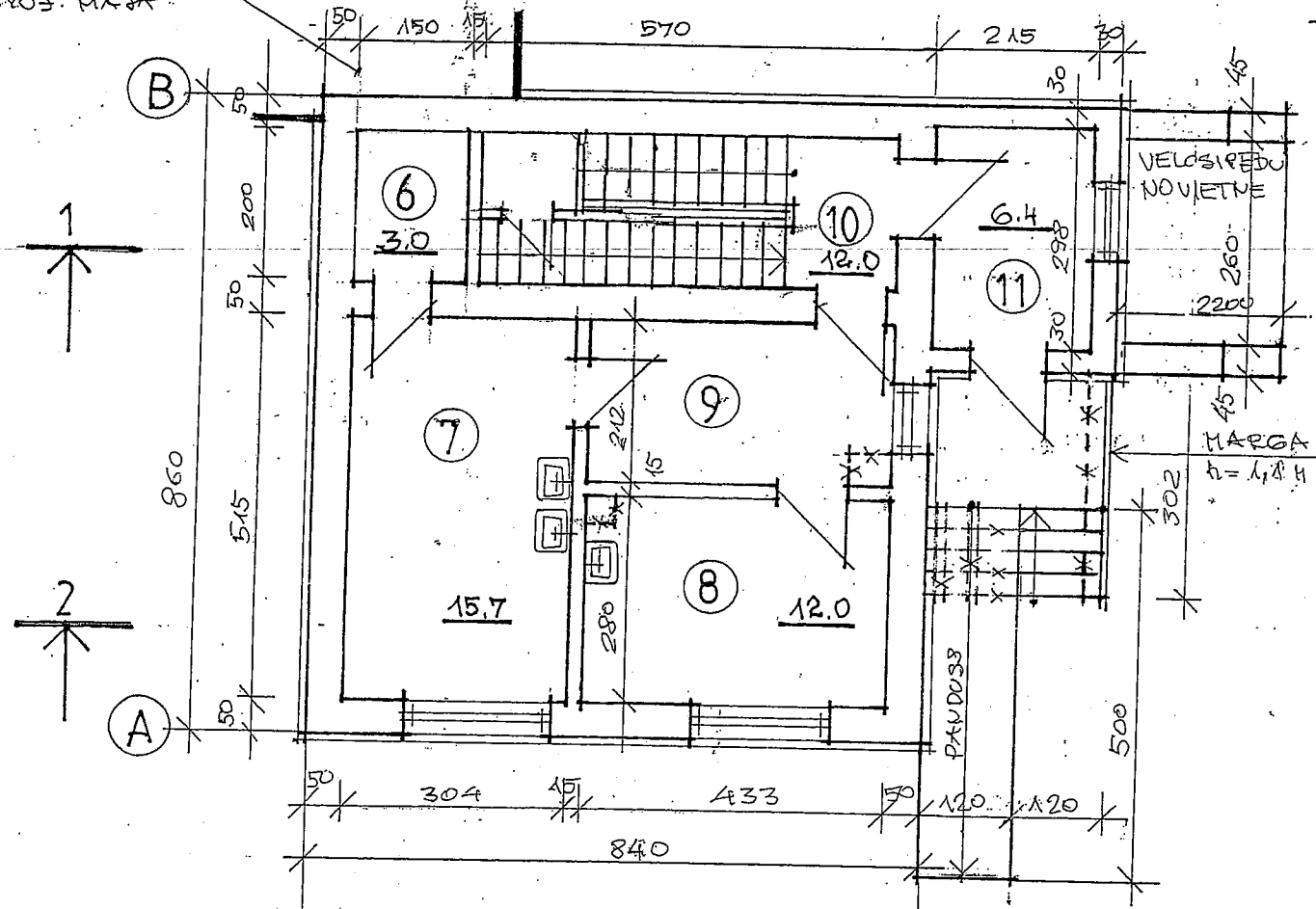
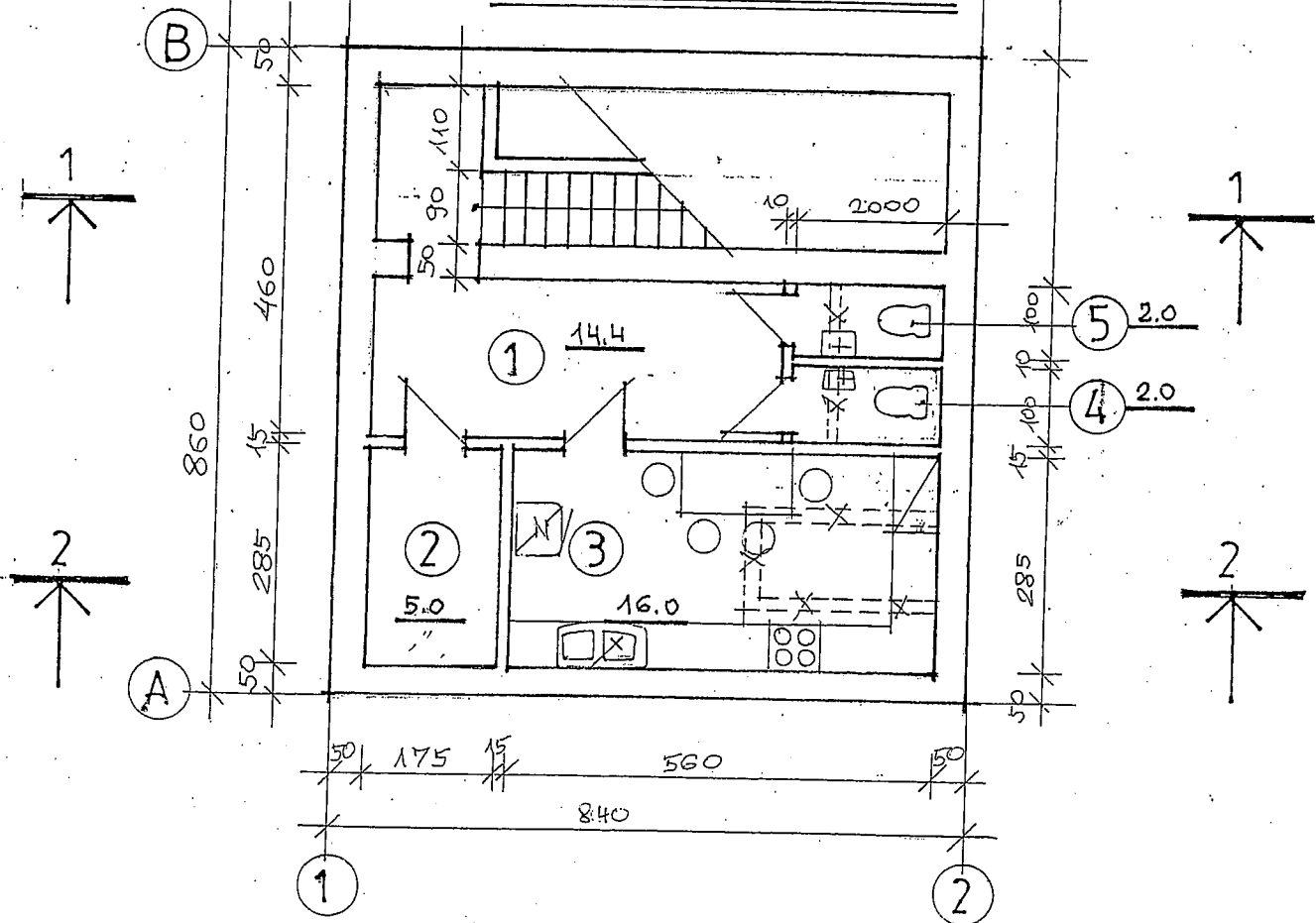


PIEBLOKĒTA
DZĪVOJ. MĀJA

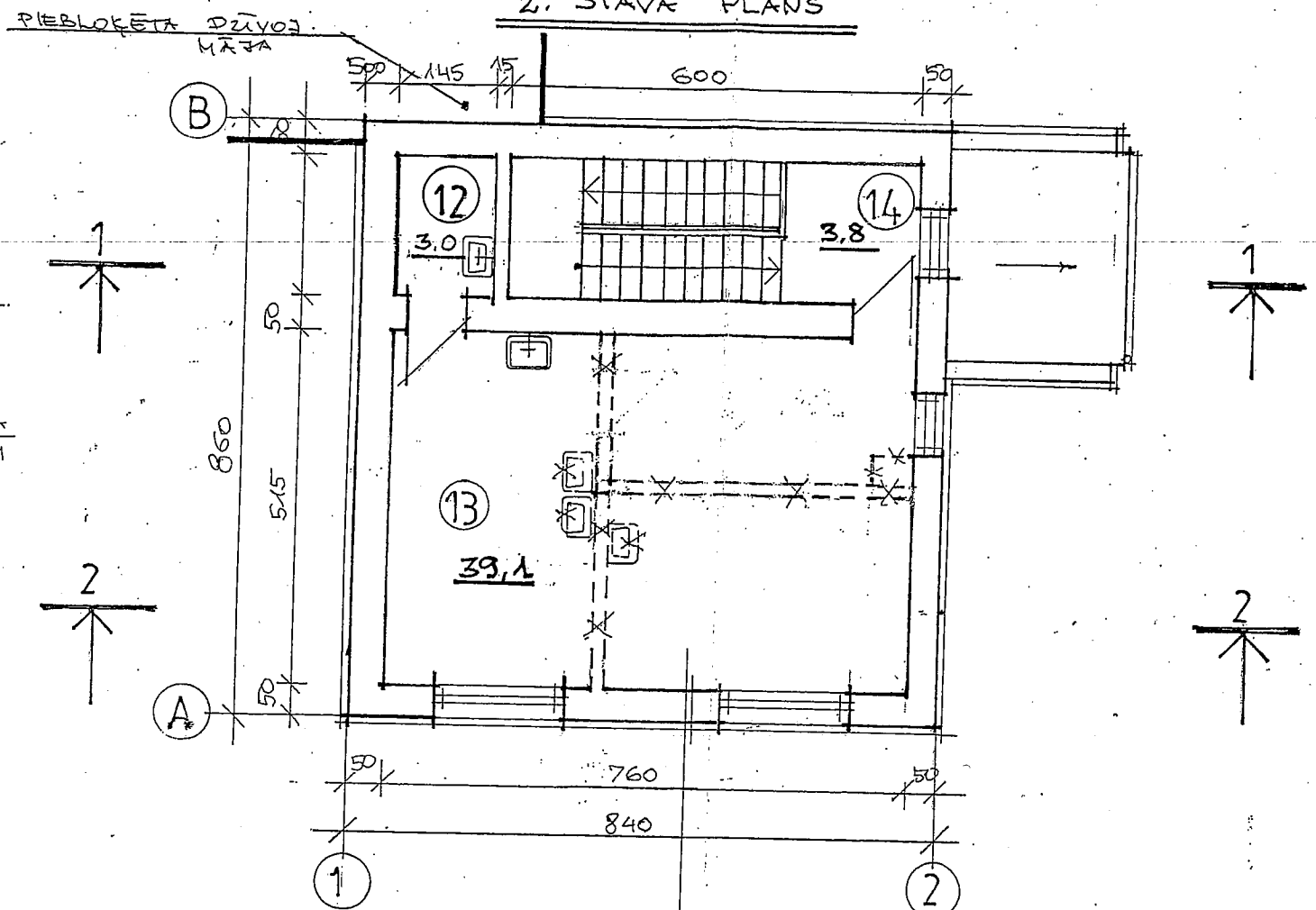
1. STĀVA PLĀNS



PAGRABSTĀVA PLĀNS



2. STĀVA PLĀNS



TELPU EKSPLIKĀCIJA

№ PLĀNĀ	NOSAUKUMS	PLATĪBA M ²
1	PRIEKŠTELPA	14,4
2	PALĪGTELPA	5,0
3	SOCIĀLO IEMANŅU APĢUVE - VIRTUVE	16,0
4	TUALETE	2,0
5	TUALETE	2,0
6	PALĪGTELPA	3,0
7	ERGOTERAPEĪTA KABINETS	15,7
8	MODARBĪBU KAB.	12,0
9	UZGAIDĀMĀ TELPA	9,2
10	KĀPŅU TELPA	12,0
11	VĒJTVERIS	6,4
12	PALĪGTELPA	3,0
13	DIENAS CENTRA NODARBĪBU TELPA	39,1
14	PRIEKŠTELPA	3,8
KOPĀ:		143,6

ESOŠĀ SIENU KONSTRUKCIJĀ
PAPILDUS SILUMIZOLĀCIJĀ 50 MM PUTUPOLISTIROLS
DEKORATĪVS APMETUMS UZ SIETA

LABOTAM TICĒT!
PROJ. ARHITEKTE:

ARHITEKTE
INESE ABIKA
Ser. Nr. 0394

Inese Abika
13.03.2010.

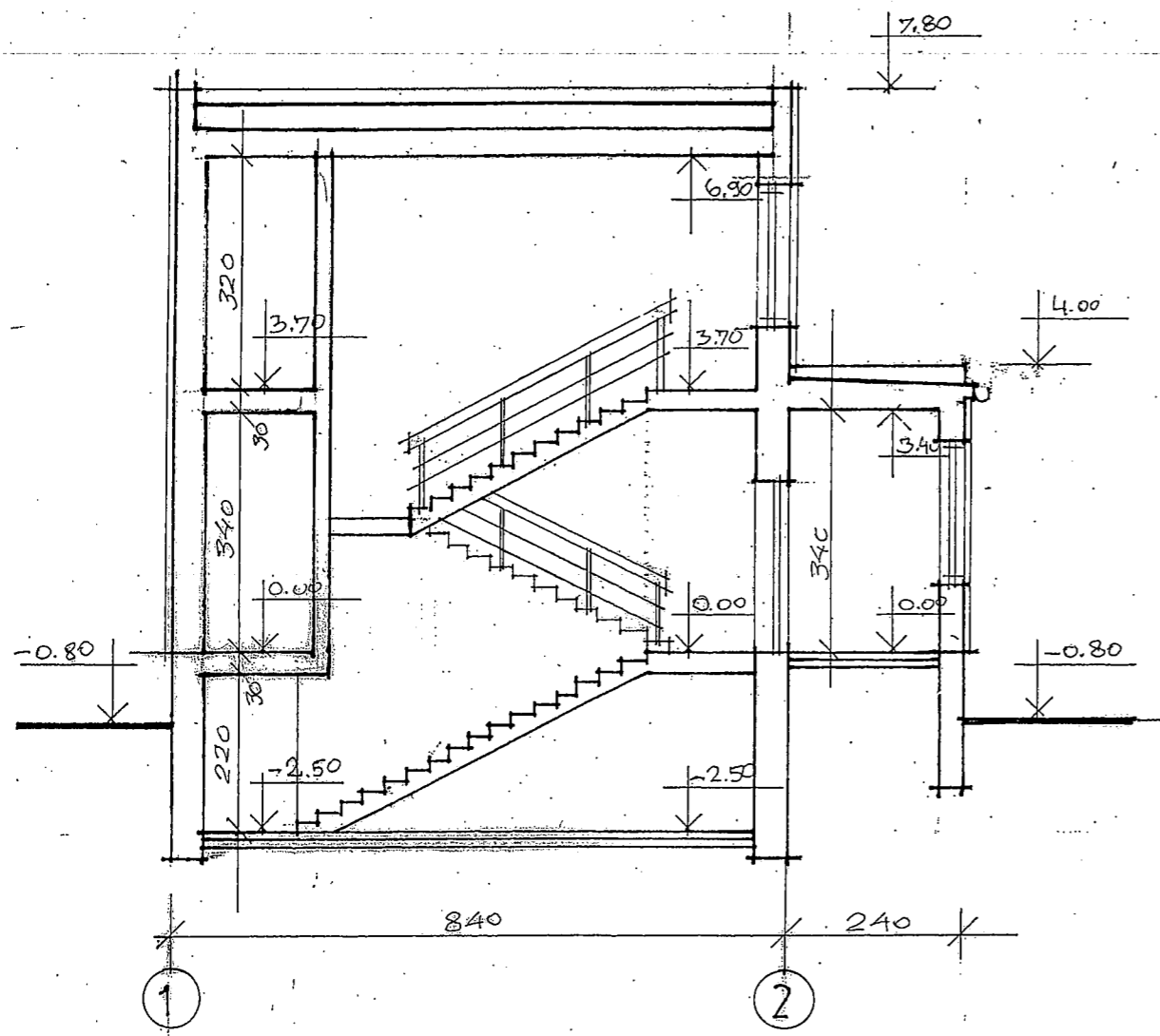
APSTIPRINU:
P/a "Ķekavas sociālās aprūpes centrs" -
Direktore
Inese Abika Ingūna Zirne
12. novembris 2009. g.

VIENKĀRŠOTĀ RENOVĀCIJĀ DIENAS CENTRAM
„ADATIŅA” DAUGMALĒ, ĶEKAVAS NOVADĀ

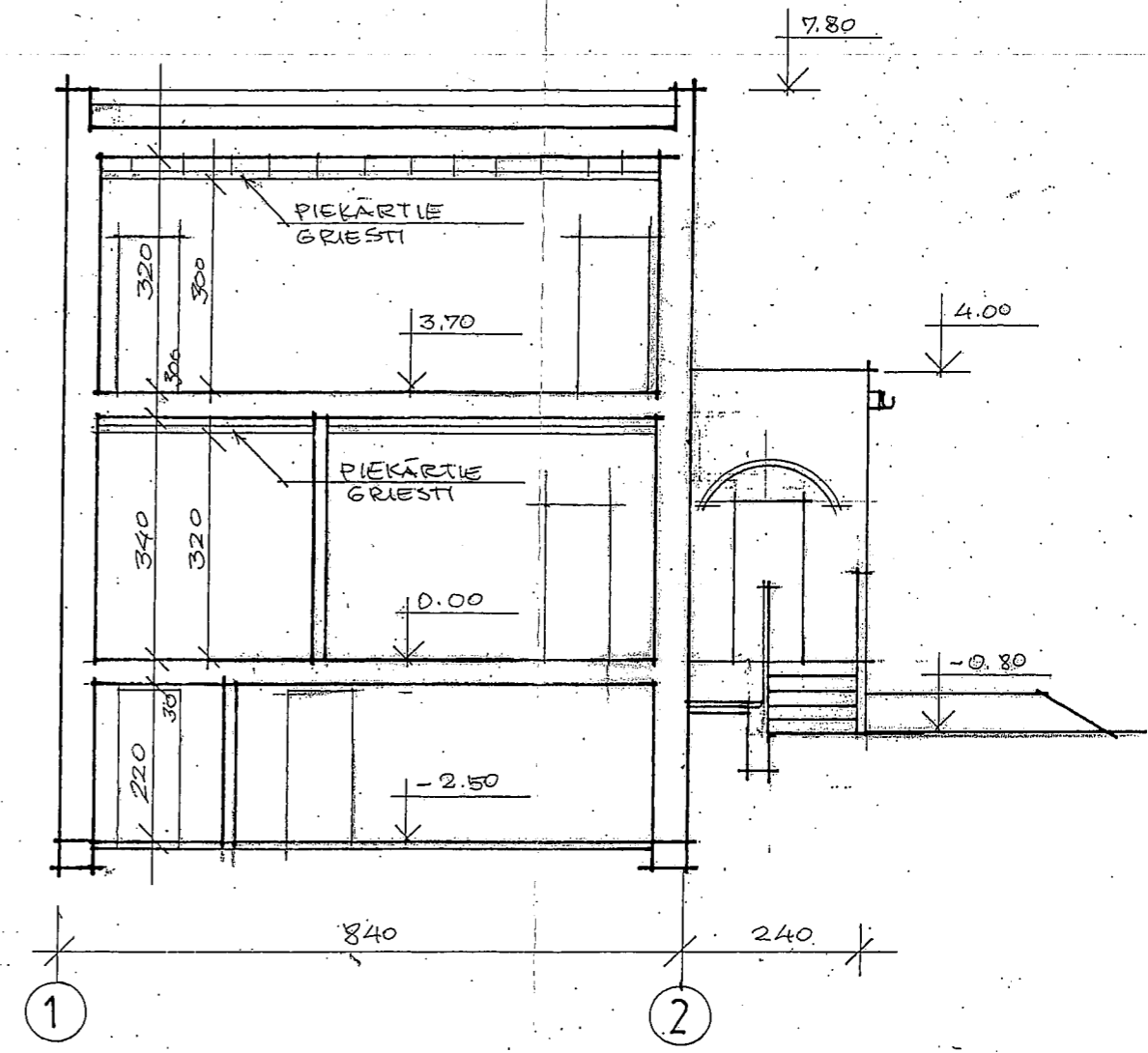
STĀVU PLĀNI

PASŪTĪTĀJS:	MĒROGS:
PIA „ĶEKAVAS SOC. APRŪPES C.”	1 : 100
PROJEKTĒJA	LAPA:
I. ABIKA <i>Inese</i>	AR - 2

GRIEZUMS 1-1



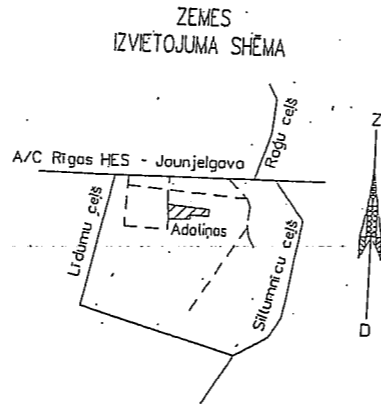
GRIEZUMS 2-2



VIENKĀRŠOTĀ RENOVĀCIJA DIENAS CENTRAM „ADATIŅA” DAUGMALĒ, ĶEKAVAS NOVADĀ	PASŪTĪTĀJS:	MĒROGS:
	P/A „ĶEKAVAS SOC. APRŪPES C.”	1 : 100
	PROJEKTĒJA	LAPA:
	I. ABIKA <i>[Signature]</i>	AR - 3

GRIEZUMI 1-1 UN 2-2

Zemes vienības Nr.	Kopplatība ha	ZEMES LIETOŠANAS VEIDI																
		TAJĀ SKAITĀ					T.sk.											
		Aromzeme	Augļu dārzi	Pļavas	Gaišas	Meži	Krūmāji	Purvi	Zem ūdeņiem	Zem zivju dīķiem	Zem āķām un pagomiņiem	Zem ceļiem	Pārējās zemes					
0.0923	--	--	--	--	--	--	--	--	--	--	--	0.0923	--	--	--	--	--	--

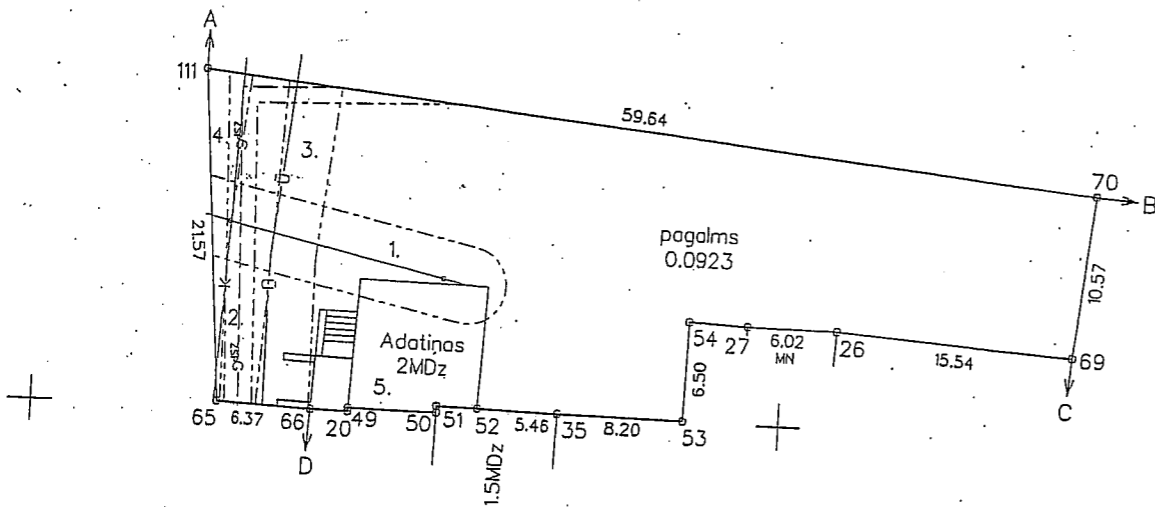


ROBEŽPUNKTU KOORDINĀTAS
KOORDINĀTU SISTĒMA: LKS92 TM

	X	Y
111	297521.76	525410.80
70	297515.79	525470.11
69	297505.27	525469.06
26	297506.38	525453.56
27	297506.46	525447.55
54	297506.59	525443.59
53	297500.09	525443.44
35	297500.28	525435.25
52	297500.40	525429.79
51	297500.46	525427.10
50	297500.03	525427.09
49	297500.13	525421.37
20	297499.91	525421.37
66	297499.97	525418.91
65	297500.27	525412.55

no	līdz	attālums
27	54	3.96
52	51	2.70
51	50	0.43
50	49	5.72
49	20	0.22
20	66	2.46

mēroga koeficients 0.9996079
Platība 0.0923ha (923m²)



NEKUSTAMĀ ĪPAŠUMA OBJEKTA APGRŪNĀJUMI

- 020402 - aizsargjoslas teritorija gar elektronisko sakaru tīklu gaisvadu līniju - 0.0099ha
- 02080101 - aizsargjoslas teritorija gar gāzesvadu ar spiedienu līdz 0.4 megapaskāļiem - 0.0054ha
- 02010101 - aizsargjoslas teritorija gar ūdensvadu ūdensvads atrodas līdz 2 m dziļumā - 0.0127ha
- 020103 - aizsargjoslas teritorija gar paštecēs kanalizācijas vadu - 0.0089ha

ROBEŽOŠOŠĀS ZEMES

- no A līdz B zemes īpašums Salnas
- no B līdz C zemes īpašums Centra masīvs
- no C līdz D zemes īpašums Daugoviņas
- no D līdz A zemes īpašums Centra masīvs

ĒKU UN BŪVJU KADAŠTRA APZĪMĒJUMI

5. - 80560020543001

kadastra Nr. 8056 002 0543

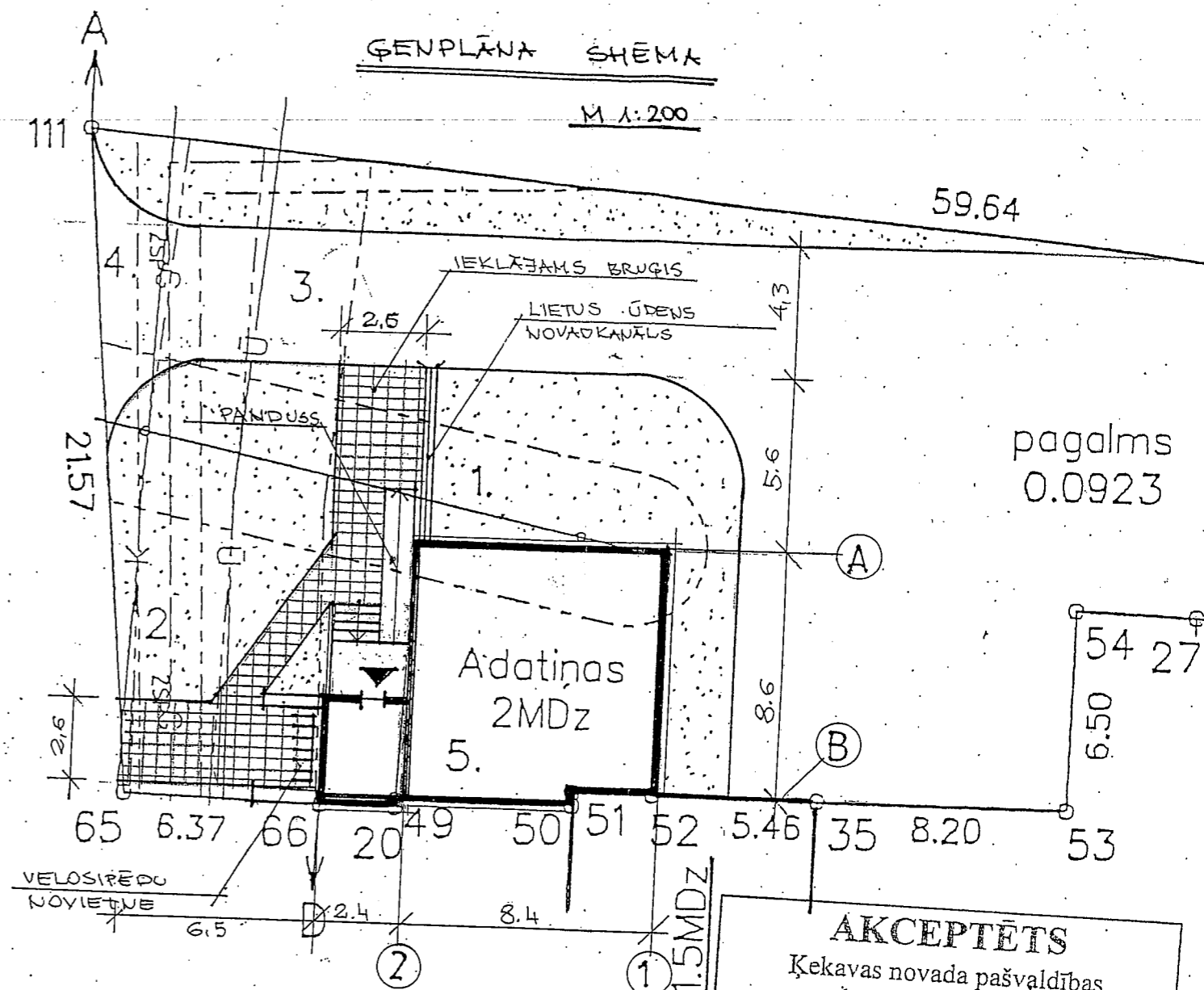


Mērogs: 1:500

SIA GEOPLĀNS Licence Nr.040			
valdes loceklis	K. Kūkums	<i>[Signature]</i>	25.05.2007.
inženieris	K. Kūkums	<i>[Signature]</i>	20.04.2007.

ĢENPLĀNA SHĒMA

M 1:200

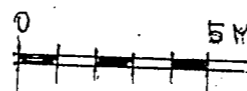


pagalms
0.0923

AKCEPTĒTS

Ķekavas novada pašvaldības
būvvaldes vadītājs

Jekaterina Kotella
Ķekavā 19. novembrī 2009.
Nr. 127



127 būvdarbu veikšanai atļaujas
ar Laffelecoci

Ķekavas novada pašvaldības būvvaldes
inženierkomunikāciju speciālists

[Signature] Jānis Šnepsts
Ķekavā 19.11.2009.

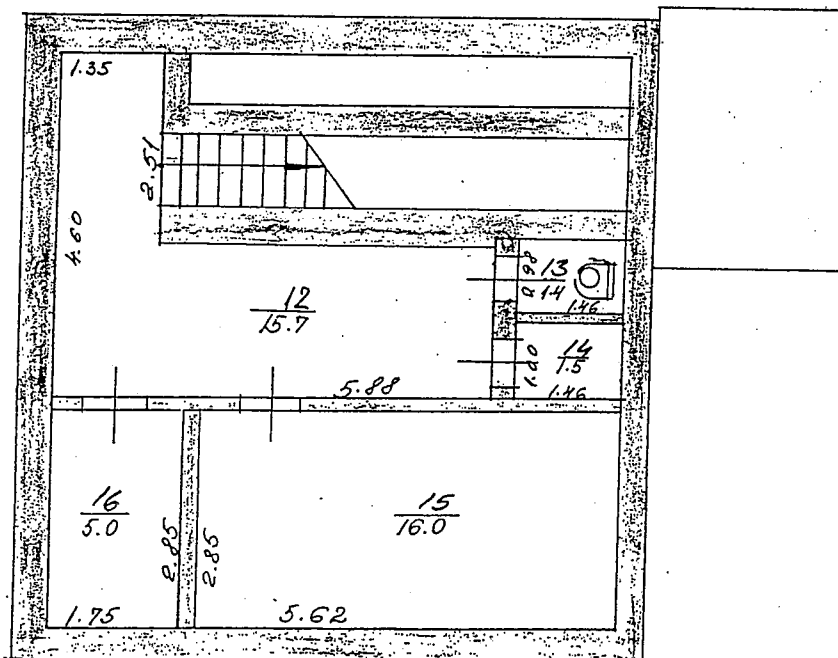
APSTIPRINU:
P/a "Ķekavas sociālās aprūpes centrs"
Direktore
[Signature] Ingūna Zirne
12. novembrī 2009. g.

VIENKĀRŠOTĀ RENOVĀCIJA DIENAS CENTRAM
„ADATIŅA” DAUGMALĒ, ĶEKAVAS NOVADĀ

SITUĀCIJAS PLĀNS. ĢENPLĀNA SHĒMA

PASŪTĪTĀJS:	MĒROGS:
P/A „ĶEKAVAS SOC. APRŪPES C.”	1:200
PROJEKTĒJA	LAPA:
	1:500

BŪVES - 1 STĀVA PLĀNS



M 1:100

Būves kadastra apzīmējums

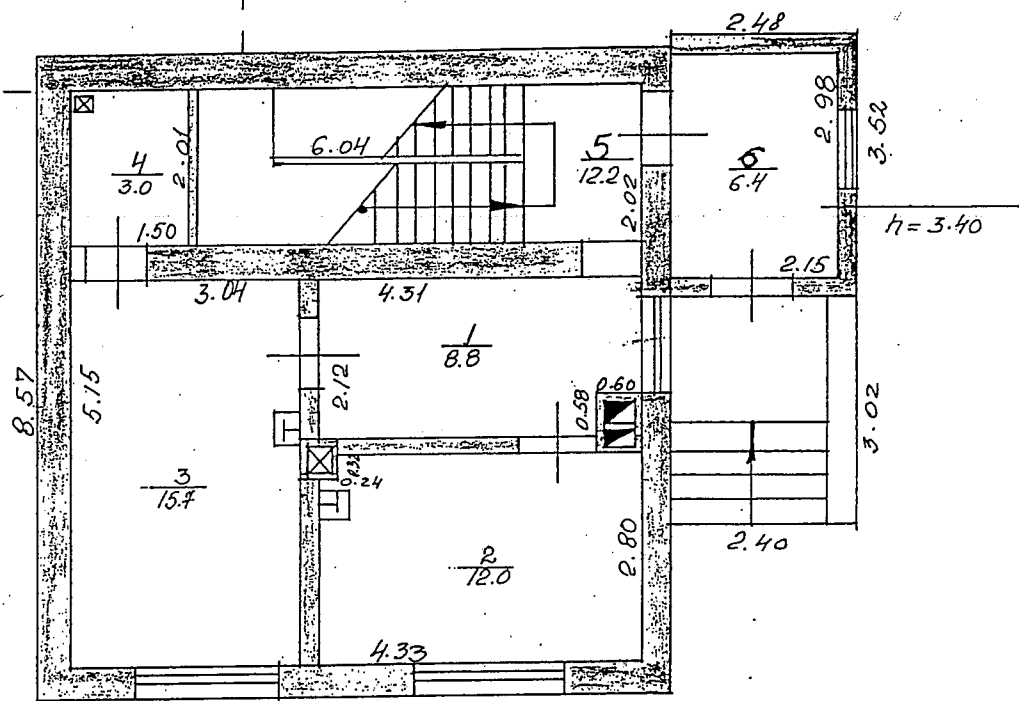
8056

002

0543

001

BŪVES 1 STĀVA PLĀNS

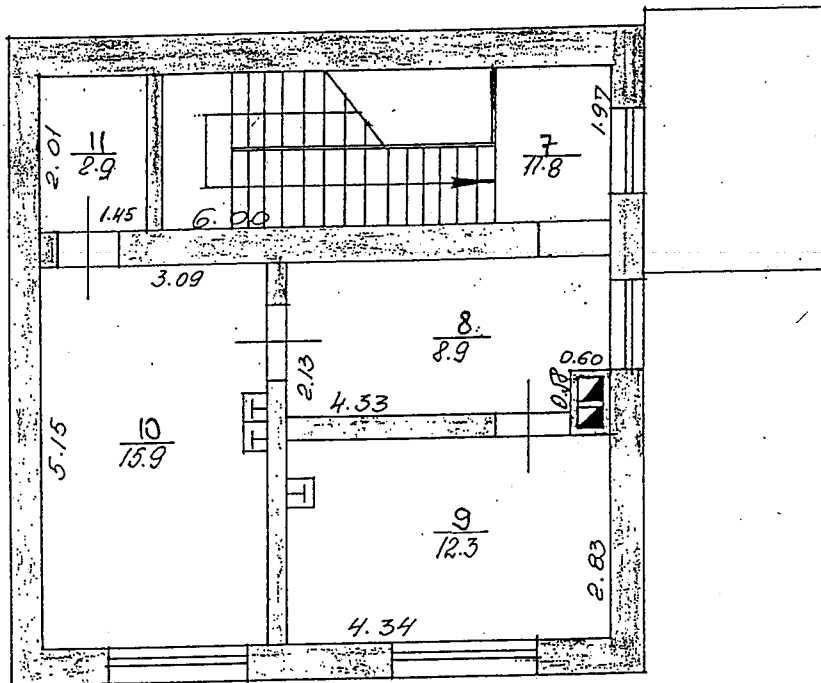


M 1:100

Būves kadastra apzīmējums

8056 002 0543 001

BŪVES 2 STĀVA PLĀNS



M 1:100

Būves kadastra apzīmējums

8056

002

0543

001